

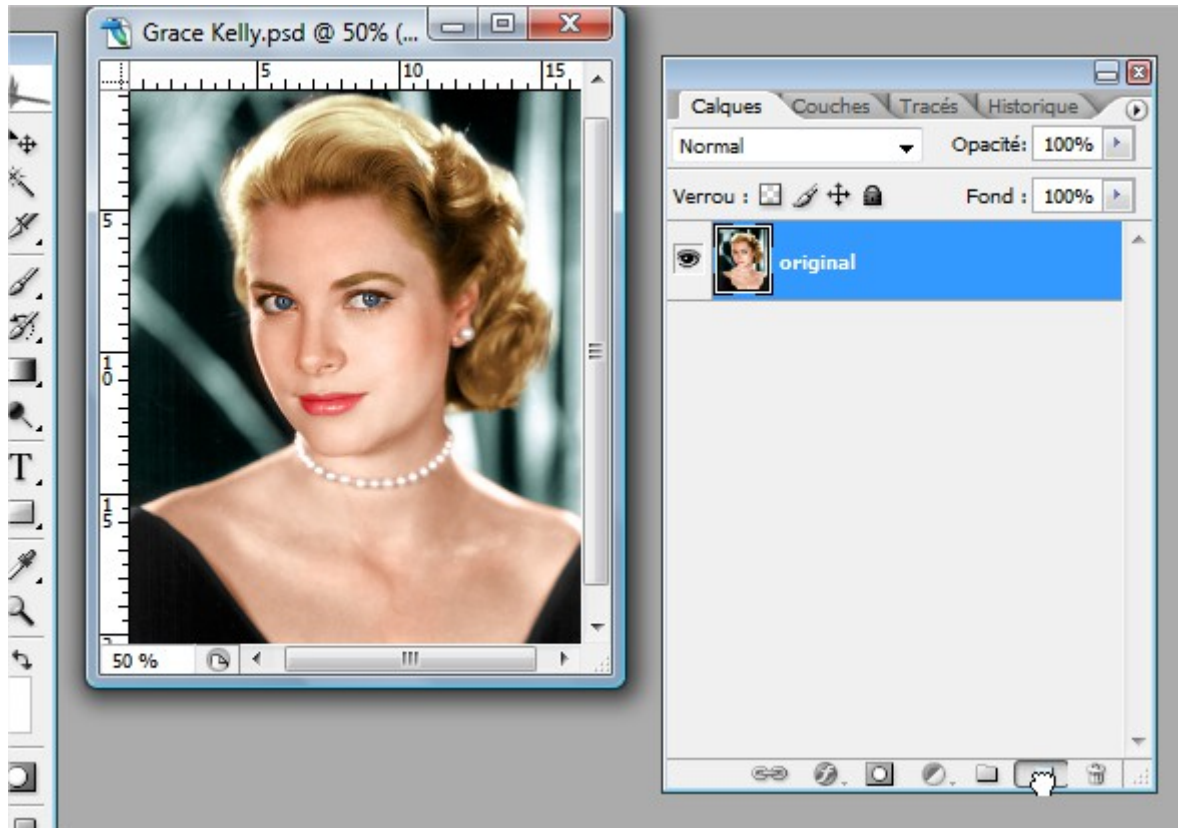


Photoshop Effet Colorisé

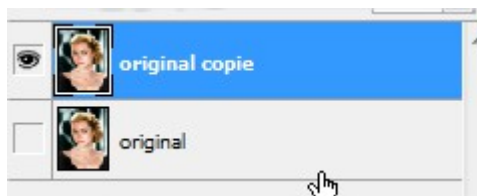
Grâce à ce type de manipulation à la Andy Warhol, je vais vous montrer l'usage des effets de calques colorés, la jointure de calque et la manipulation des dossiers.

1. Préparer l'effet

Choisissez une photo de vous en noir et blanc de préférence.



Sinon passons par l'étape « désaturation ». Voici une photo de Grace Kelly qui va nous servir de support. Elle est en couleur.



calque du bas.

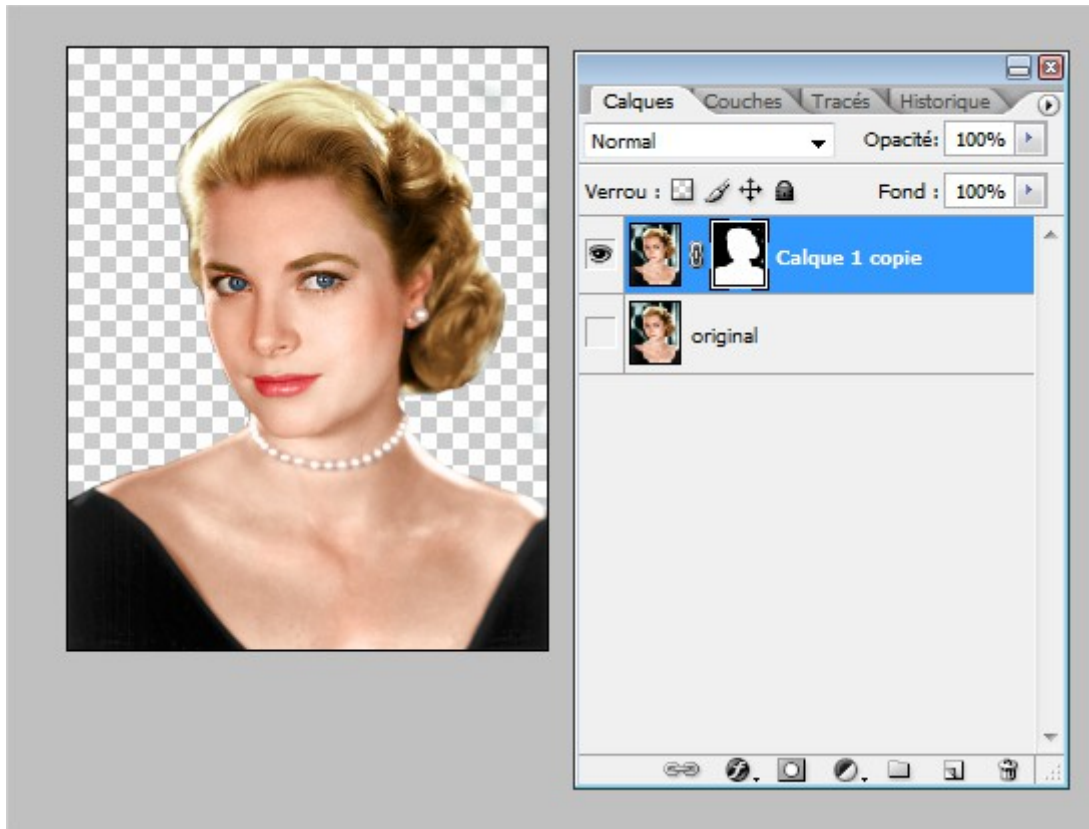
Pour éviter tout problème et fausse manipulation, je commence par faire un double de mon calque : je le traîne sur le bouton "nouveau calque" à côté de la poubelle dans la palette des calques. J'ai maintenant 2 calques, j'éteins (ferme l'oeil) le

Je vais commencer par enlever le fond puis dé-saturer mon calque.

Clic sur le calque pour le sélectionner, puis sur le bouton "ajouter un masque"



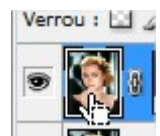
Choisir l'outil pinceau/aérographe et peindre avec d'abord une grosse forme, en noir sur le fond pour l'enlever (vous allez le voir disparaître), passer à une forme plus petite (dizaine de pixel) et zoom+ pour faire le contour précisément (on réchampt !!). Si vous vous trompez, basculez en blanc :



Le noir troue le calque, le blanc fait ré-apparaître le calque.



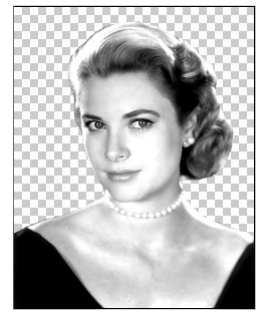
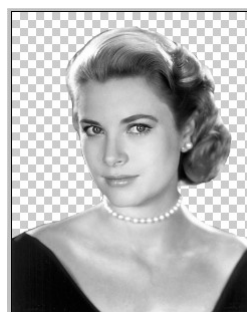
Puis je bascule en gris : Clic sur la vignette en couleur avant (ne pas oublier !!)



menu image / Réglages / Désaturation,

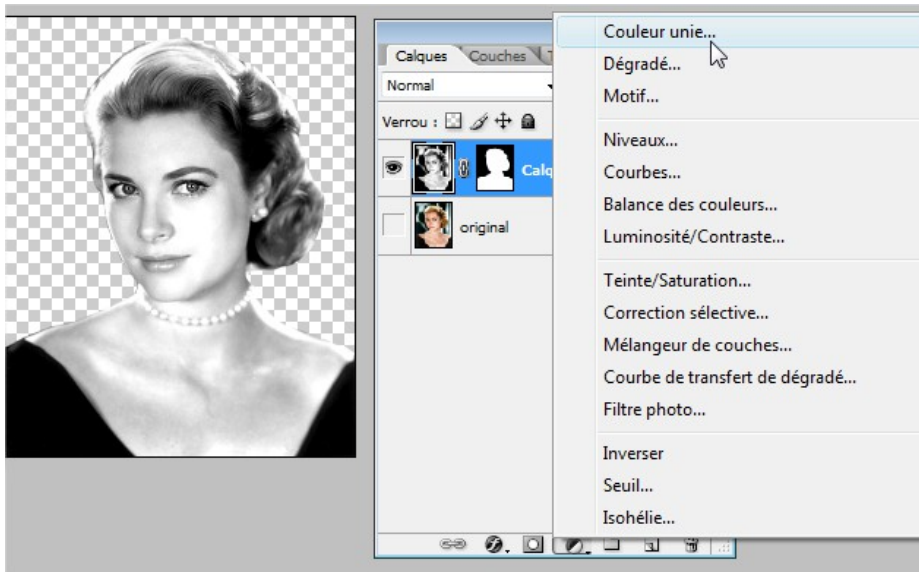
puis je redonne un peu de contraste avec l'outil Menu Image / Réglages / Luminosité contraste

Voici l'avant-après

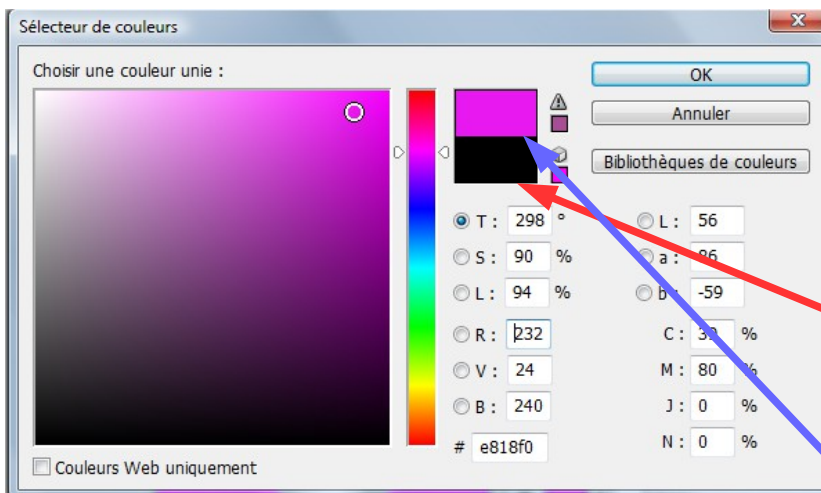


*Ce document est mis à disposition selon les termes de la Licence Creative Commons Attribution - Pas d'Utilisation Commerciale - Partage dans les Mêmes Conditions 3.0 France.

Maintenant la colorisation.



Commençons par le fond coloré : choisir dans le menu "calque de remplissage", couleur Unie, une pimpante que vous voulez.



Le sélecteur de couleur de Photoshop permet de choisir dans les différentes gammes du spectre, la couleur que vous désirez.

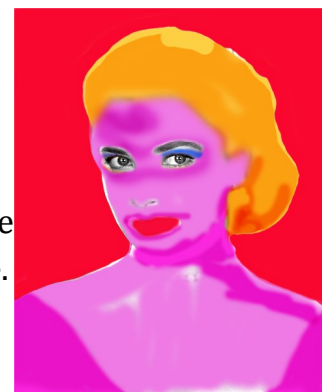
Par défaut le noir apparaît dans le cube "couleur précédente", celle que vous choisirez dans "nouvelle couleur".



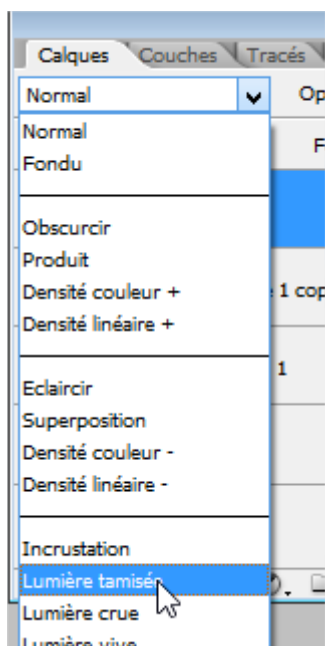
Voici avec le fond de couleur.

Maintenant je vais coloriser Grace Kelly : Nouveau calque, sur le calque de la photo, puis je commence à mettre de la couleur : voici ce que cela donne :

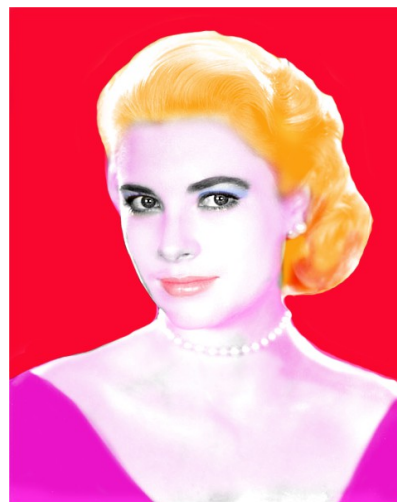
Pas terrible n'est-ce pas ?



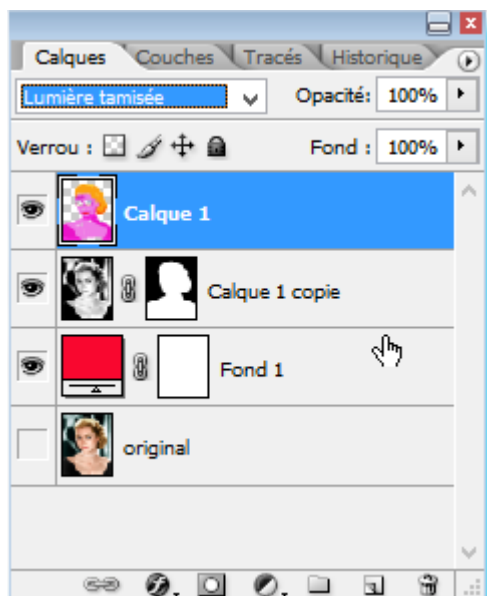
Pour arranger cela, une fois la colorisation finie, changez le mode du calque, passez en mode lumière tamisée par exemple.



(lumière tamisée)



Beaucoup mieux n'est-ce pas ?

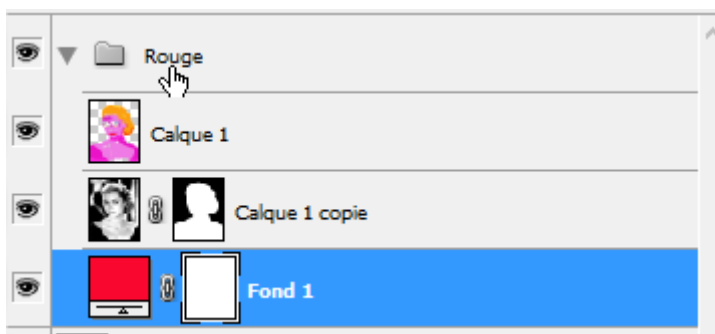


Voici en mode superposition qui permet d'autres couleurs, suivant votre inspiration, choisissez et essayez les modes proposés !

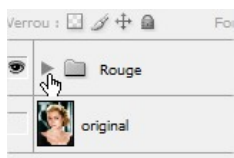
Dans la palette des calques vous aurez donc cela.

Pour varier les plaisirs, il faut maintenant refaire la même chose 3 autres fois !

Le montage sera fait avec les dossiers. Afin de ne pas perdre l'ordre des calques, je crée un dossier et je vais mettre dedans les 3 calques qui sont allumés :



Je clique sur nouveau dossier dans la palette des calques, puis le nomme « Rouge », et glisse dedans les 3 calques en glissé-déposé.

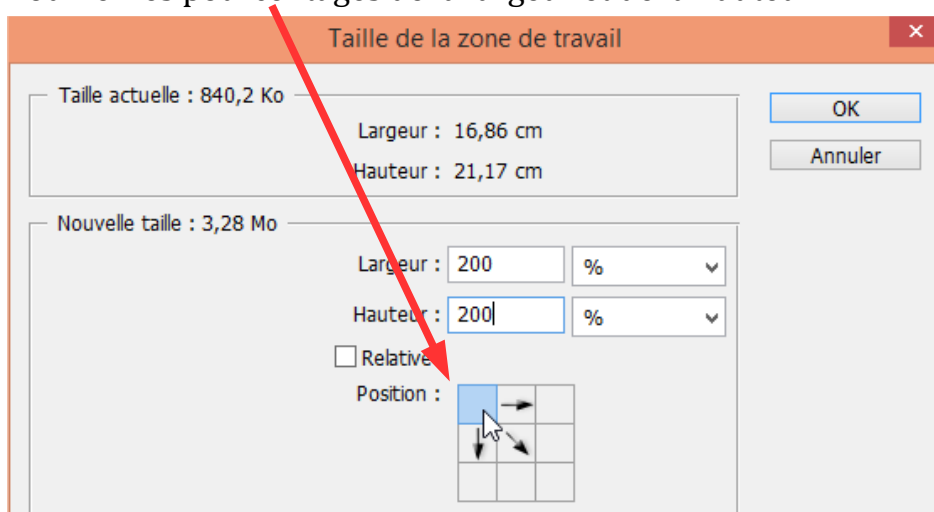
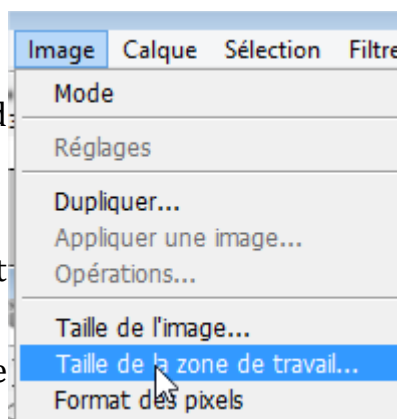


Ils sont maintenant dans le dossier, si je clique sur la petite flèche, le dossier se ferme et les calques n'apparaissent plus dans la palette.

Avant de dupliquer le dossier, je dois tout d'abord agrandir mon espace de travail afin d'y mettre les copies.

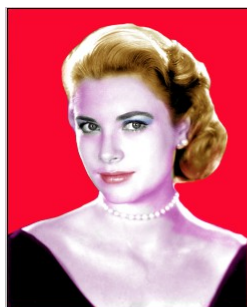
Je change la taille de la zone de travail en l'augmentant de 200 % comme suit :

Bien cliquer sur le carré en haut à gauche avant de modifier les pourcentages de la largeur et de la hauteur.

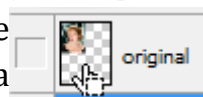


Les flèches d'expansion vous indiquent dans quel sens vont être rajoutés les pixels vides.

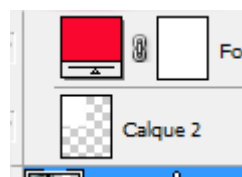
Voici le résultat. Le fond est rouge partout cela est normal, puis que le calque de remplissage rempli, « comme son nom l'indique », tout le fond de notre document. Pour qu'il n'affecte que la partie en haut à gauche, je vais lui adjoindre un fond rien que pour lui.



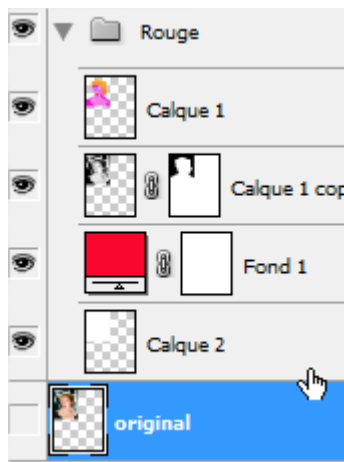
J'enfonce la touche CTRL et je clique sur la vignette du calque « original » pour sélectionner le fond uniquement, une sélection entoure la photo de Grace Kelly.



Dans le dossier Rouge, je crée un nouveau calque que je rempli de blanc.



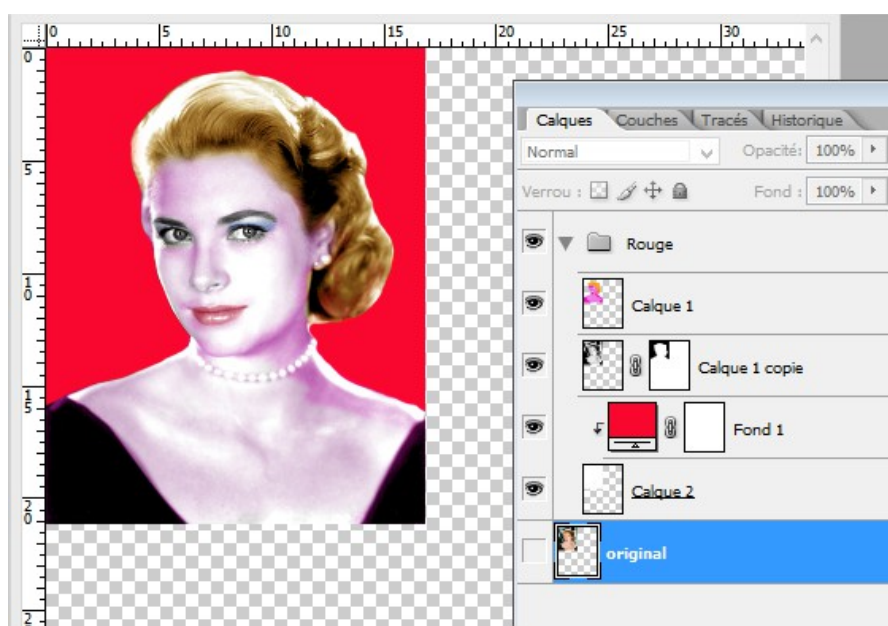
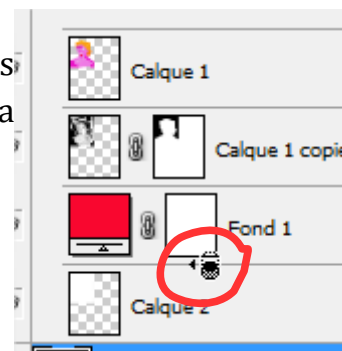
S'il se met en haut du dossier, tirez-le en bas.



Je vais écrêter le calque, c'est-à-dire que je vais demander à la couleur rouge au dessus de s'appliquer exclusivement au calque en dessous de lui :

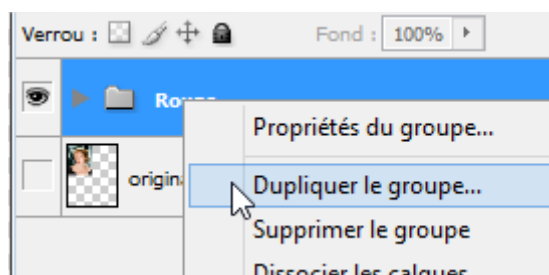
→ je mets la souris entre les deux calques et j'appuie sur la touche ALT, puis je clique :

Résultat :



La couleur s'applique maintenant uniquement au fond que je veux.

Il ne reste plus qu'à dupliquer le dossier, le bouger pour le placer à côté puis changer les couleurs dans chaque dossier :



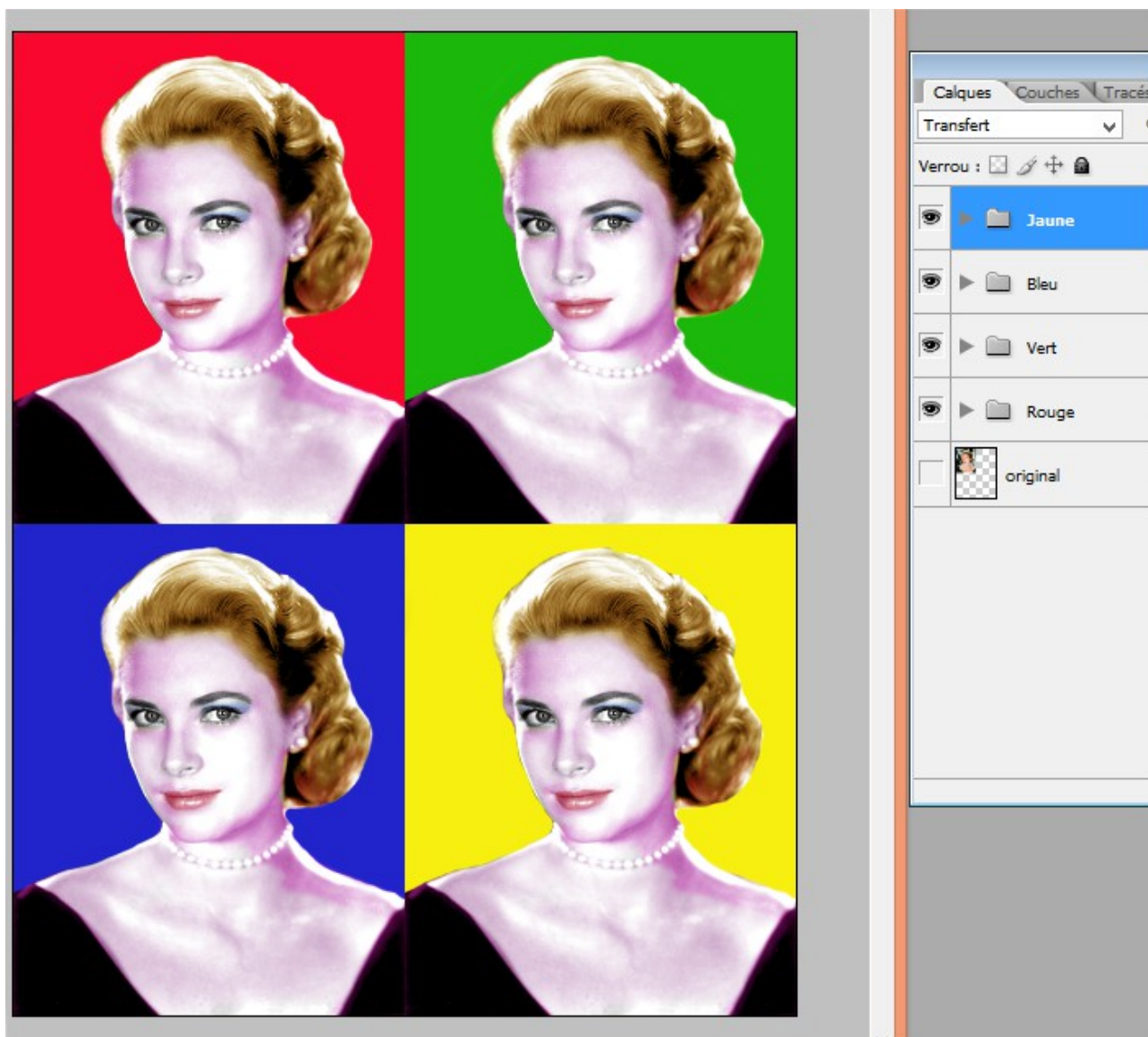
→ Je referme le dossier, puis clic droit, « dupliquer le groupe ».

→ Je nomme ce nouveau dossier « vert ».

→ J'ouvre le dossier, double -clic sur la couleur de fond, et la change en vert.

Je déplace le tout vers la droite (raccourci clavier V), attention de bien sélectionner le groupe-dossier fermé dans la palette des calques (sinon c'est le calque sélectionné qui est déplacé et non tout le groupe d'un coup)

Pareil pour les 2 autres..



Et voilà !

A essayer sur votre propre photo pour des effets psychédéliques, n'hésitez pas à varier les couleurs !



*Ce document est mis à disposition selon les termes de la Licence Creative Commons Attribution - Pas d'Utilisation Commerciale -Partage dans les Mêmes Conditions 3.0 France.